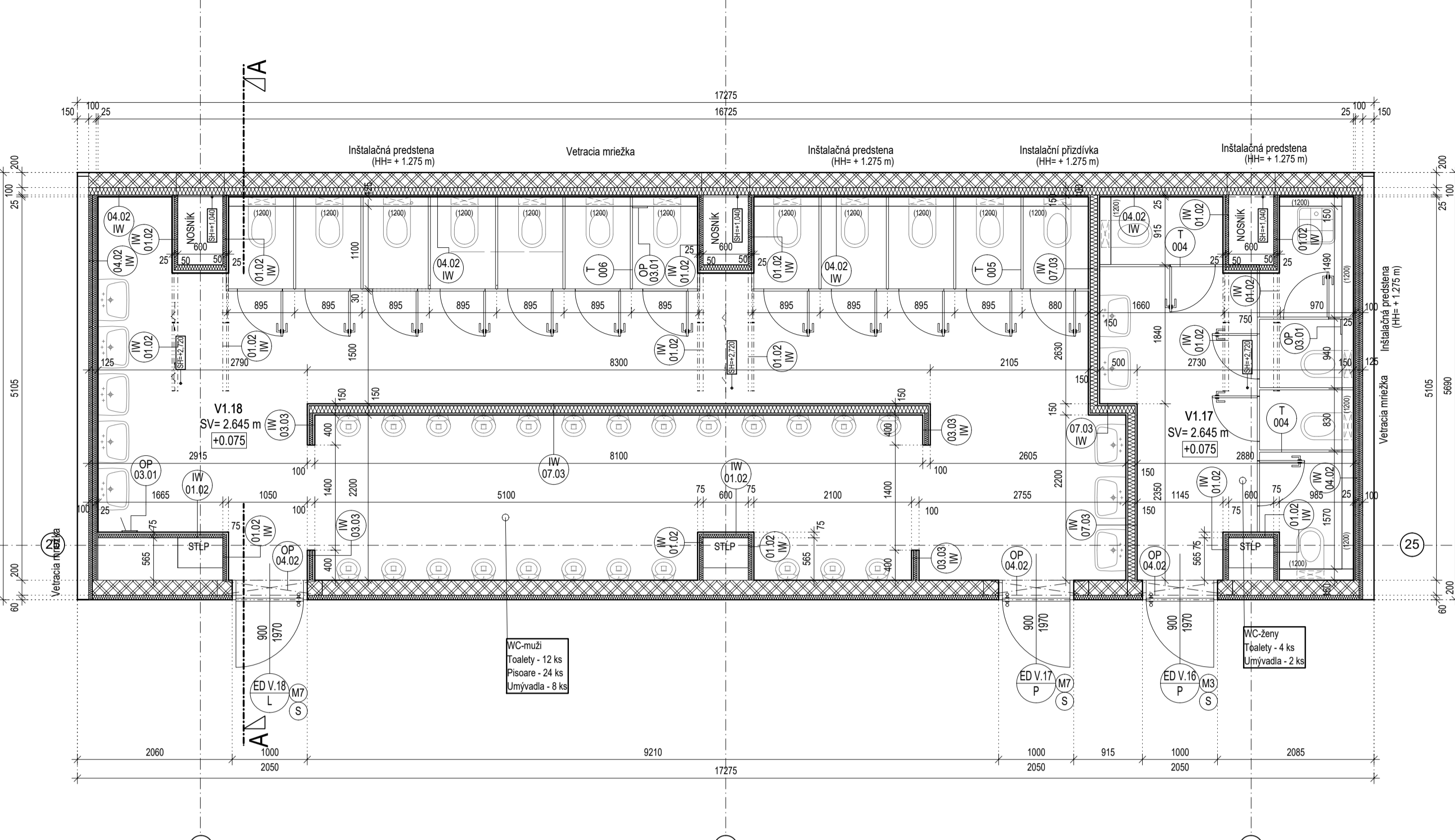
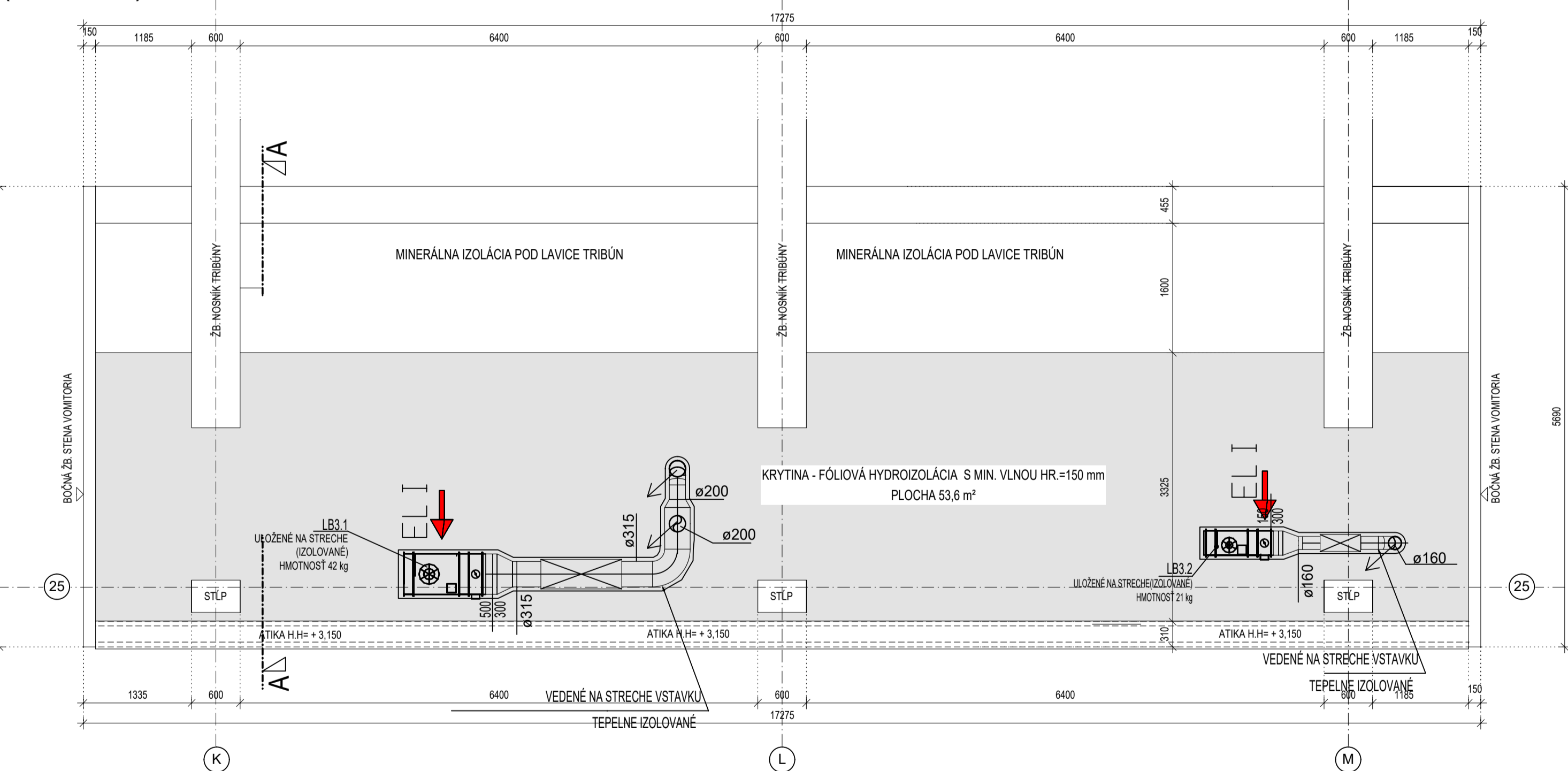


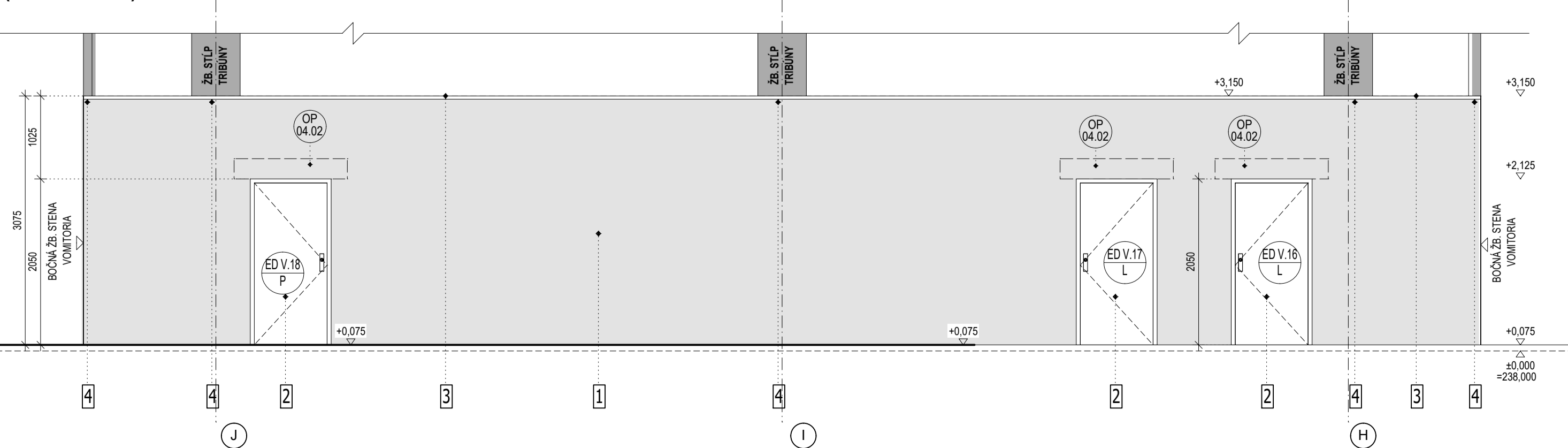
PÓDORYS 1.NP
(Vstavok "B3")



PÓDORYS STRECHY
(Vstavok "B3")



POHLAD PREDNÝ Z PROMENÁDY
(Vstavok "B3")



LEGENDA MIESTNOSTÍ - VSTAVOK B3

OZNÁČENIE	NÁZOV MIESTNOSTI	POVLCHA [m]	PODLAHA	STENA	STROP	POZNÁMKA
V1.17	WC - ŽENY	14.89	DLAŽBA	W2W3	C2 SDK-I	OBKLAD DO VÝŠKY 2000 mm
V1.18	WC - MUŽI	62.70	DLAŽBA	W2W3	C2 SDK-I	OBKLAD DO VÝŠKY 2000 mm

SKLADBY STIEN - VSTAVKY

OBVODOVÁ STENA:

- VNÚTORNÁ VÁPENCOCEMENTOVÁ OMIETKA HR. 10 mm
- POROBETONOVÉ TVÁRNICE HR. 200 mm
- LEPIACI MALTA HR. CCA 5 mm
- TEPELNÁ IZOLÁCIA - MINERÁLNA VLNÁ HR. 50 mm
- LEPIACIA MALTA HR. CCA 5 mm
- VNOKNÁJA OMIETKA - SILIKÁTOVÁ

KAPOTOVANIE STŤPOV, NOSNÍKOV

- TEPELNÁ IZOLÁCIA - MINERÁLNA VLNÁ HR. 50 mm
- PAROZABRANA
- 2x SÁDKOKARTONOVÁ DOSKA HR. 12,5 mm
- MALBA - DIFÚZNA / V HYGIEN. MIESTNOSTI: KER.OBKLA DO v=200mm

PRIEČKA HR. 100, 125, 150 mm

- MALBA - DIFÚZNA / V HYGIEN. MIESTNOSTI: KER.OBKLA DO v=200mm
- 2x SÁDKOKARTONOVÁ DOSKA HR. 12,5 mm
- TEPELNÁ IZOLÁCIA - MINERÁLNA VLNÁ HR. 50, 75, 100 mm
- 2x SÁDKOKARTONOVÁ DOSKA HR. 12,5 mm
- MALBA - DIFÚZNA / V HYGIEN. MIESTNOSTI: KER.OBKLA DO v=200mm
- **PRI MOKROM PŘEVEDENÍ (HG PRIEST) POD DLAŽBU APLIKOVAT HYDROIZOL. MEMBRÁNU
- **PRI MOKROM PŘEVEDENÍ ZELENÝ IMPREGNOVANÝ SÁDKOKARTÓN
- **PRI POŽÁRNÝCH STĚNÁCH RŮZOVÝ IMPREGNOVANÝ SÁDKOKARTÓN RF- PODLA PROJ. DOKUM. PO.

PREDSTĚNA ZO STRANY MUROVANEJ STENY

- POROBETONOVÉ TVÁRNICE HR. 200 mm
- TEPELNÁ IZOLÁCIA - MINERÁLNA VLNÁ HR. 100 mm
- 2x SÁDKOKARTONOVÁ DOSKA HR. 12,5 mm
- MALBA - DIFÚZNA / V HYGIEN. MIESTNOSTI: KER.OBKLA DO v=200mm
- **PRI MOKROM PŘEVEDENÍ (HG PRIEST) POD DLAŽBU APLIKOVAT HYDROIZOL. MEMBRÁNU
- **PRI MOKROM PŘEVEDENÍ ZELENÝ IMPREGNOVANÝ SÁDKOKARTÓN
- **PRI POŽÁRNÝCH STĚNÁCH RŮZOVÝ IMPREGNOVANÝ SÁDKOKARTÓN RF- PODLA PROJ. DOKUM. PO.

SANITÁRNE DELIACE STENY WC

- DTD DOSKY LAMINOVANÉ HR. 30mm
- FARBA SIVÁ

SKLADBY PODLAHY

A STRECHY - VSTAVKY

SKLADBY PODLÁNĽ:

- POVRCHOVÁ ÚPRAVA VÍD. LEGENDA MIESTNOSTI
- KRYTINÁ HYDROIZOLÁCIA FÓLIA PRI MOKR. PREV.
- VYSTUŽENÝ POTER HR. 70 - 85 mm (víd. povrch úprava)
- TER. IZOLÁCIA PODLAHOVÁ - EPS - HR. 90mm
- HYDROIZOLÁCIA - ASFALTOVÉ PÁSY S VLOŽKOU Z HLINIKOVOJ FÓLIE
- ZÁKLADOVÁ DOSKA PODLA STATIKY HR. 250mm
- PODKLADNÝ BETÓN HR. 50mm
- ZHUTNENÉ ŠTRKOVÉ LÔŽKO HR. 150mm
- PŮVODNÝ TERÉN

SKLADBY STRECHY VSTAVKOV:

- STREŠNÁ FÓLIA
- GEOTEXTÍLIA 200GM2
- TEPELNÁ IZOLÁCIA - MINER. VLNÁ HR. 50mm
- TEPELNÁ IZOLÁCIA HR. 100mm
- PAROZABRANA
- OCELOVÝ TRAPEZOVÝ PLECH - PODLA STATIKY
- OCELOVÁ NOSNÁ KONŠTRUKCIA
- KRYVICA PRE FÓLIU HR. 0,25 mm
- KAZETOVÝ PODLAHÁD Z OŠKŤENIA SDK + MALBA

OZNAČENIE DVERÍ

- ED - EXTERIÉROVÉ DVERE
- ID - INTERIÉROVÉ DVERE
- X - UMISTENIE DVERÍ = V - VSTAVKY, 1 - POSCHODIE V AB

- ED X 01 L - PORADOVÉ ČÍSLO DVERÍ
- L - LAVE / PRAVE
- S - SAMOZATVÁRAČ

POZNÁMKA: PRESNÁ ŠPECIFIKÁCIA VÍD. VÝKAZ DVERÍ

M1 DVERNÁ MREŽKA 325 X 125

M2 DVERNÁ MREŽKA 425 X 125

M3 DVERNÁ MREŽKA 425 X 225

M4 DVERNÁ MREŽKA 525 X 125

M5 DVERNÁ MREŽKA 525 X 225

M6 DVERNÁ MREŽKA 625 X 125

M7 DVERNÁ MREŽKA 625 X 225

POZNÁMKA: PRESNÁ ŠPECIFIKÁCIA VÍD. VÝKAZ DVERÍ

A1 DVERE S AKUSTICKÝMI POŽIADAVKAMI A1-26dB

A2 DVERE S AKUSTICKÝMI POŽIADAVKAMI A2-32dB

POZNÁMKA: PRESNÁ ŠPECIFIKÁCIA VÍD. VÝKAZ DVERÍ

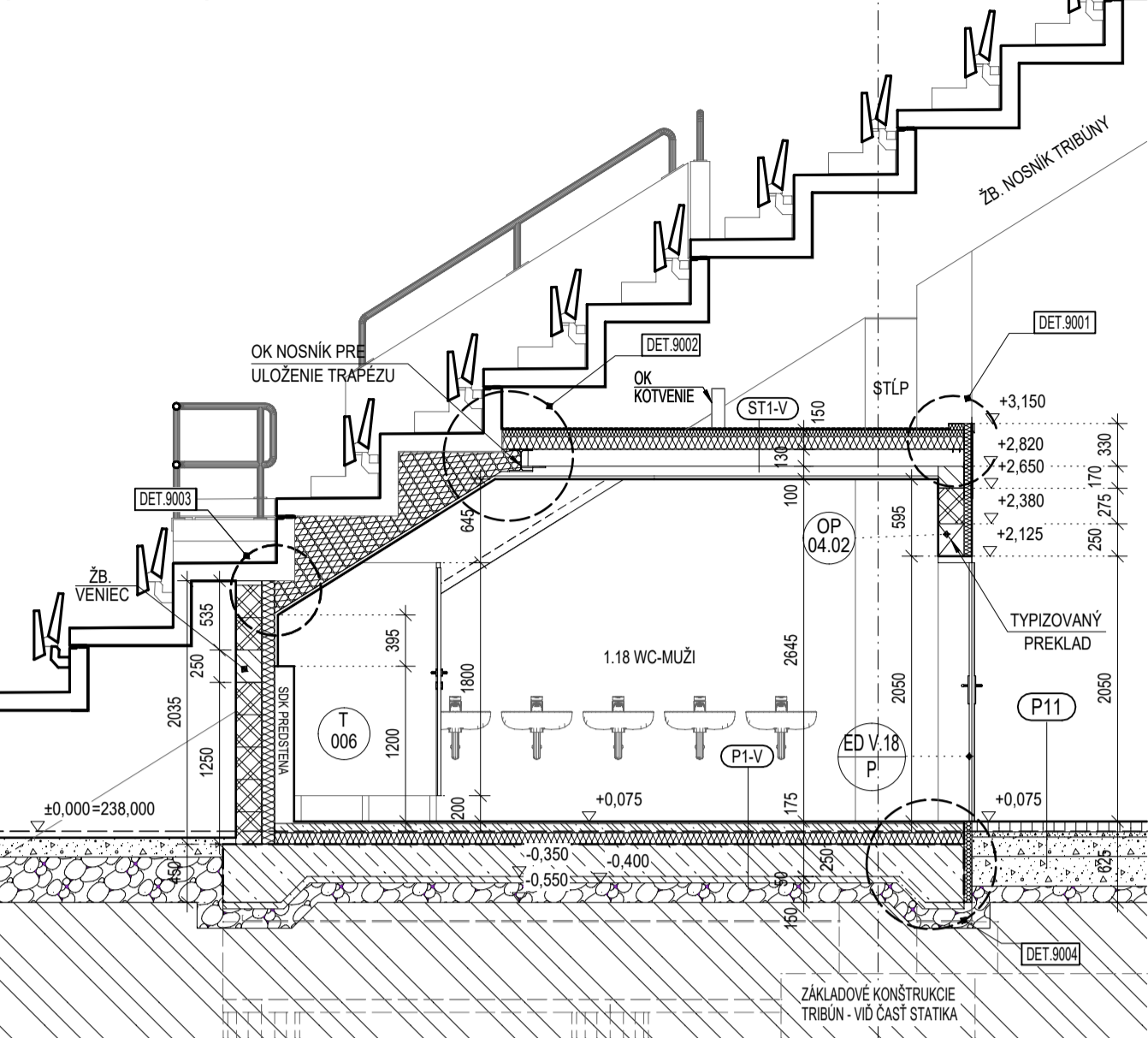
OZNAČENIE PRVKOV

- IW - INTERIÉROVÁ STĚNA
- DX.OX - ČÍSLO SKLADBY STĚNY (ŠPECIFIKÁCIA VÍD. VÝPS)
- T - SANITÁRNE DELIACE WC STĚNY
- DOX - PORADOVÉ ČÍSLO ZOSTAVY
- PP - PŘEKLAPOVÝ PRVKOV
- OX.OX - OZNAČENIE PŘEKLAPOV (ŠPECIFIKÁCIA VÍD. VÝPS)
- OP - OSTATNÉ PRVKY
- OX.OX - OZNAČENIE PARAPETU V BUFETOCH (ŠPECIFIKÁCIA VÍD. VÝPS)
- OP - OSTATNÉ PRVKY
- OX.OX - OZNAČENIE ROLETY (ŠPECIFIKÁCIA VÍD. VÝPS)
- OP - OSTATNÉ PRVKY
- OX.OX - OZNAČENIE STĚNOVÝCH POŽIADNÝCH ÚZÁVERKOV (ŠPECIFIKÁCIA VÍD. VÝPS)

LEGENDA ZNAČENIA

- OP - OSTATNÉ PRVKY
- Z - ZÁMOČNÍČE VÝROBKOV
- K - KLAMPARSKÉ VÝROBKOV
- S - SANITÁRNE DELIACE STĚNY
- ED - (D, ID, EB,) DVERE A BRÁNY
- POZÍCIA POLOŽIEK VÍD. VÝKRESY DETALOV

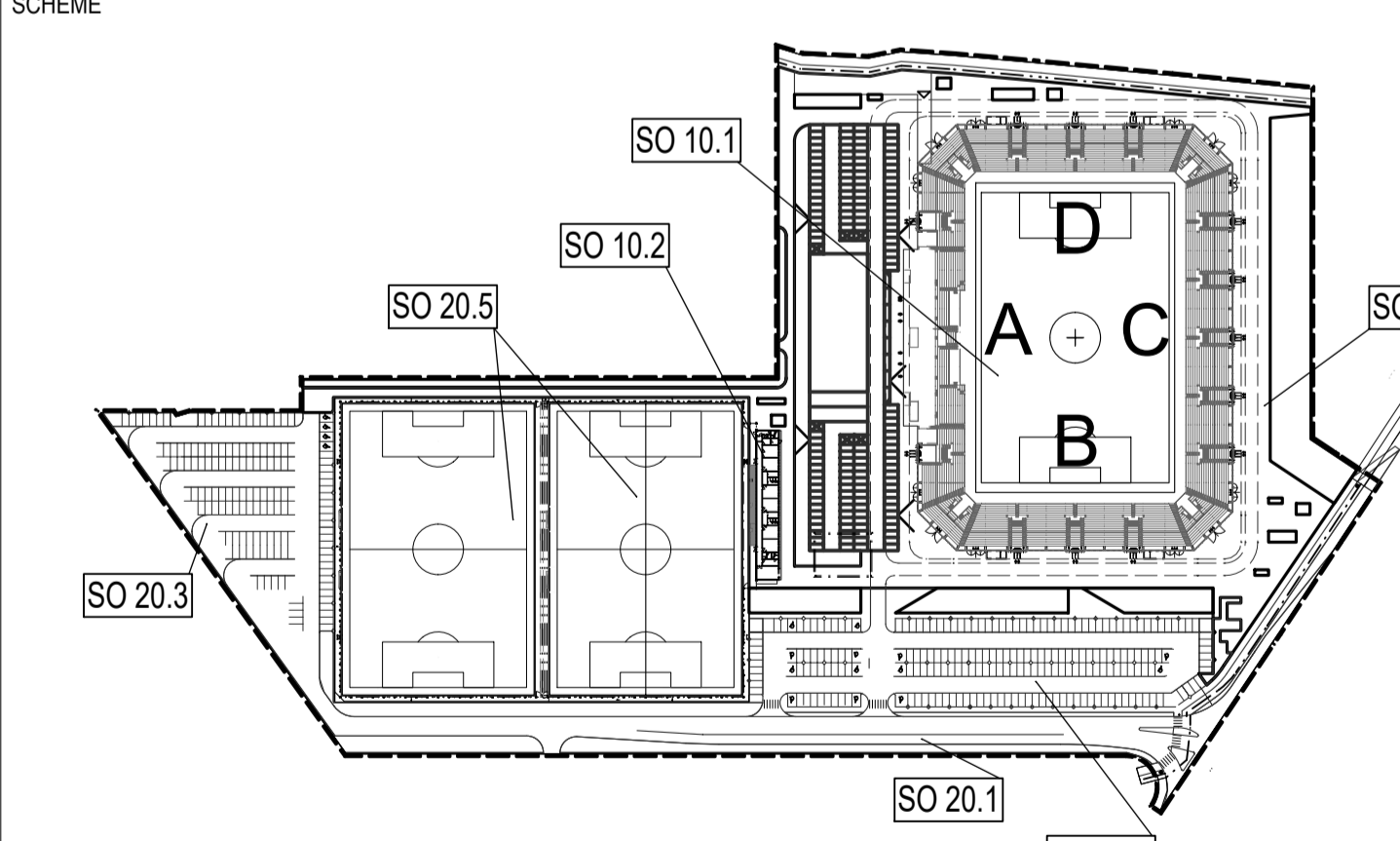
REZ A
(Vstavok "B3")



POZNÁMKY

- POČAS REALIZÁCIE TRIBÚN PO ETAPÁCH BUDE: POTREBNÉ REALIZOVAT DOČASNÉ ZÁBRADLA V=1.1 m NA OKRAJOCH PROTI PREPADNUTIU Z TRIBÚN !!!
- POČAS ZARADENÍ CATERINGU JE VO VÝKRESOCH ZAKRESLENÝ PO VYBUDOVANÍ VŠETKYCH ETAP
- ZARADENIE CATERINGOVHO VÝTMHU BUDE REALIZOVANÉ NA NÁKLADY BUDÚCEHO UŽÍVATEĽA - CATERINGOVÝ SPOLOČNOSŤ
- POČAS OBRÁZKY CATERINGOVÉ ZARADENIE GENERALNÝ DODÁVATEĽ (OD DODÁVATEĽA MO HO OPIŠTEŠTOR VÝTAHOVÝ ŠACHTU CATERINGU OD PRÍPRÁV NA NÁKLADY INVEŠTORA KFA) A SAMOTNÉ ZARADENIE BUDE NA NÁKLADY CATERINGOVEJ SPOLOČNOSTI. PRÍPADNE DOKONČÍ SAMOTNÁ CATERINGOVÁ SPOLOČNOSŤ.
- SVETLE VÝŠKY UVAŽOVANÉ V PŮDORYSOCH OPRÁŠU VÝŠKY MIESTNOSTI PO STROPNÚ OŠKŤU - NEZOHĽADNÚ POTRUBIA A TECHNOLOGIE VEDENÉ POD STROPOM
- TATO PROJEKTOVÁ DOKUMENTÁCIA JE VÝPRAVOVANÁ V ZMYSLI A ROZSAHU REALIZAČNÉJ DOKUMENTÁCIE A V ZÁJADOM PRÍPADNE NENAHRAŽA VÝŠŠÍ STUPEŇ PROJEKTOVÉJ DOKUMENTÁCIE, T.J. DIELENSKÚ DOKUMENTÁCIU
- PŘED ZÁČATÍM STAVEBNÝCH PRAC NA PODLAHÍ JE NUTNÉ VÝVOZÍ VŠETKY JEŠTĚ NEUVEDENÉ SÍŤE ZA ÚČASTÍ CH SPRÁVCOV, ABY SA PŘEDSÍDLO ICH POŠKODENÍU. PRÍPADNE UĽME NA ZDRAVÍ PRACOVNÍKOV.
- PROJEKTANT NEMUSÍ ZADÁV ZODPOVEDNOSŤ ZA ZMENY UŠKŤOVANÉ BEZ JEHO PISOVNÉHO SÚHLASU
- ZHOTOVITEĽ JE POVINNÝ O ZMENÁCH CHYBACH V DOKUMENTÁCIÍ NEODKLADNE INFORMOVAT PRÍKŤANTANTA.
- ZHOTOVITEĽ JE POVINNÝ ZMENY A ÚPRAVY KONŠTRUKČNÉHO ŘEŠENIA KONZULTOVAT S PROJEKTANTOM.
- POZIADAVKA BEZPEČNOSTI STAVBY JE ŘEŠENÁ V ČASTI B2 POŽIADAVKOVÉHO ŘEŠENIE STAVBY.
- VŠETKY OCELOVÉ KONŠTRUKCIE SÚDÚ OUPRATNÉ NITENOM PROTI KOROZII. RESP. VÍD. POVRCHOVÁ ÚPRAVA PRE JEKNOTNÉ SLOVENSKÉ ZÁKONY, NORMY, INŽENIERNÉ PŘEDPISY A NÁRADAENIA.
- DODÁVATEĽ STAVBY MUSÍ DBAŤ NA DOORZÁVANIE MONTÁŽNÝCH A TECHNOLOGICKÝCH POKYNOV PRÍSLUŠNÝCH VÝROBKOV STAVEBNÝCH PRVKOV A KONŠTRUKCÍ UVEDENÝCH V TĚTO DOKUMENTÁCIÍ.
- DODÁVATEĽ JE POVINNÝ SÍ JEKNOTNE NÁSTUPNAT DOKUMENTÁCIU VVRATANE VYKADENÍ A STANOVISK DŤOKNUTÝCH ORGÁNOV ŠTATNEJ SPRÁVY A SPRÁVCOV INŽENIERSKÝCH SÍŤI.
- DOKUMENTÁCIA MOŽNÓ POUŽÍVAT VÝHRADNE V ZMYSLI PRÍSLUŠNEJ ZMLUVY O DIELO.
- DOKUMENTÁCIA JE CHOVANÁ AUTORSKÝMI PRÁVOU.
- PŘED REALIZÁCIU VÝPLNÝCH KONŠTRUKCÍ ZAMERAT SKUTOČNÉ ROZMERY OTVOROV
- OTVORY PŘED PŘESTUPU A MONTÁŽ ROZKOVÝCH NOSNÝCH KONŠTRUKCÍAMI VÍD. ČASTI STATKA, PO REALIZÁCI BUDÚ MONTÁŽNÉ OTVORY V NOSNÝCH KONŠTRUKCÍACH ZAMUROVANÉ A V MIEŠTACH PŘESTUPOV BUDÚ ZHOTOVENÉ ÚPRAVY V ZMYSLI POŽIADAVKOVÉHO ŘEŠENIA STAVBY.
- ÚPRAVY PŘED PŘESTUPU PLATA PRE NOSNÉ AJ NENOSNÉ KONŠTRUKCIE
- OZNAČENIE PRVKOV ZÁMOČNÝCH VÝROBKOV A OPOČTENIA NA TRIBÚNACH VÍD. VÝKRESY A NP JEKNOTNÝCH TRIBÚN
- UŽIENENIA A BLESKOZVODY ZO ŠTADIÓNA BUDÚ VEDENÉ V PŘEFABRIKOVANÝCH ŽELEZOBETONOVÝCH ŠTĽPOCH.
- UŽIENENIE A BLESKOZVODY VÍD. ČASTI ELI
- PODLA VÝHLASKY 0.5302002 Z.z. MUSÍ BYŤ PRVÝ A POSLEDNÝ STUPEŇ KAŽDÉHO SCHODISKOVÉHO RAMENA VÝRAZNE FAREBNE ROZODNATEĽNÝ OD OKOLIA

SCHEMA
SCHEME



ORIENTAČNÝ PLÁN BUDOVY ŠTADIÓNA

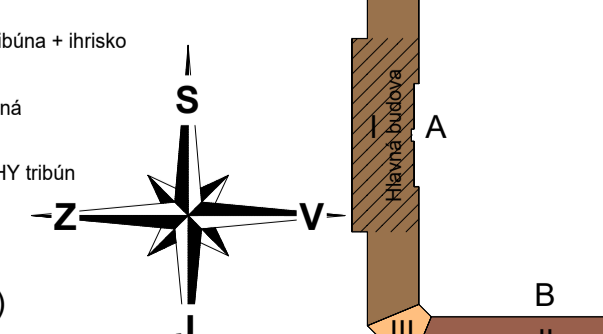
etapizácia samotného štadióna podľa hlavných stavieb

- 1. ETAPA: podľa požiadaviek štadión 3.kategórie = západná tribúna + východná tribúna + ihrisko
- 2. ETAPA: podľa požiadaviek štadión 4.kategórie = 2x krátke tribúny južná + severná
- 3. ETAPA: podľa požiadaviek dokončenie štadión 4.kategórie = 4x spojovacie ROHY tribún

Súradnicový systém/Grid system : S-JTSK

±0,000 = 238.000 m.n.m - (Čistá podlaha 1.NP = + 0,075)

Výškový systém/Vertical system : Bpv



LEGENDA SKRATIEK POVRCHOV

STĚNY

- W1 - PRÍZNANÁ ŽELEZOBETONOVÁ KONŠTRUKCIA, NÁTER
- W2 - KERAMICKÝ OBKLAD DO VÝŠKY DVERÍ, v=2.000 m, V SPRCHÁCH v=2.200 m
- W3 - OMIETKA PRE MUROVANÉ A OBVOJOVÉ ŽB. STĚNY, resp. pre SDK STĚNY NÁTER
- V PŘESTOROCH KONKÁRNÝCH SCHODISK HLAVNEJ BUDOVY BUDÚ BETONOVÉ KONŠTRUKCIE
- OPATRENÉ BA S NÁTEROM

STROPY

- C1 - PRÍZNANÁ ŽELEZOBETONOVÁ KONŠTRUKCIA
- C2 - KAZETOVÝ PODLAH. (V ZOŠKMNÝCH ČASTIACH BUDE SDK)

LEGENDA POUŽITÝCH MATERIÁLOV

- HLADKÉ PŘEFABRIKOVANÉ ŽELEZOBETONOVÉ KONŠTRUKCIE (Tribúna betónu a oceľ víd. častí statika)
- OBVOJOVÁ STĚNA 1.2.3.NP- SENZOVIČOVÁ FASÁDA S MINERÁLNOU IZOLÁCIU + DVOJITÝ ZÁKLAP - 2xSDK Z INTERIÉRU
- KONŠTRUKCIE ZO ŽELEZOBETÓNŮ (Tribúna betónu a oceľ víd. častí statika)
- KONŠTRUKCIE Z PROSTHOJE BETÓNŮ (Tribúna betónu víd. častí statika)
- OBVOJOVÉ NOSNÉ POROBETONOVÉ TVÁRNICE HR=200 mm NA MALTU S PEVNOSTIÚ 2.0 MPa
- PŘESKLENÉ FASÁDNÉ STĚNY: HLINÍKOVÉ RÁMY A STOKY VO VNÚTRI
- VŠETKY VONKAJŠE VÝPLNE OTVOROV HLINÍKOVÉ s TEPELNO IZOLAČNÝMI VÝPLŇAMI
- VNÚTORNÉ DELIACE STĚNY SDK hr.:150 mm
- VNÚTORNÉ DELIACE STĚNY SDK hr.:100 mm
- VNÚTORNÉ DELIACE STĚNY SDK hr.:75 mm
- VNÚTORNÉ DELIACE SYSTÉMOVÉ PŘESKLENÉ STĚNY
- MONTOVANÉ DELIACE STĚNY HYGIENICKÝCH ZARADENÍ
- ZHUTNENÝ ŠTRKOVÝ NÁSPY VÁČŠEJ FRAKČIE (Tribúna frakcie a miera zhutnenia náspvy víd. častí statika)
- ZHUTNENÝ ŠTRKOVÝ NÁSPY JEKNEŠEJ FRAKČIE (Tribúna frakcie a miera zhutnenia náspvy víd. častí statika)
- PŮVODNÁ ZEMINA
- TEPELNÁ IZOLÁCIA (Víd. skladby konstrukcií)
- TEPELNÉ IZOLÁCIE Z XPS
- HYDROIZOLÁCIA ASFALTOVÝ MODIFIKOVANÝ PÁS PROTIRADONOVÝ - STREDNÉ RADONOVÉ RIZIKO

LEGENDA POUŽITÝCH SKRATIEK A ZNAČIEK

- VSTUPY resp. ÚNIKY DO a Z OBJEKTU
- HRANICA POŽIADAVKOVÉHO ÚSEKU

Pôvodná PD DUR: ing. Mgr. art. PAVOL ŠIMKO, ADF s.r.o.

Číslo rev.	Datum	Opis revízie	Revíziu vyvolal	Vypracoval
03	20.05.2022	Úpravy, zmeny a doplnenia dokumentácie pre účely realizácie diela II. a III. Etapy	Investor	Štelbaský
02	21.05.2019	Úprava dverí		Ing. Kúpká Lukáš
01	12.02.2019	Doplnenie šrafovania pre časti realizované dodávateľom, doplnenie poznámky k šrafovaniu na výkrese		Ing. Kúpká Lukáš
Názov stavby			KOŠICKÁ FUTBALOVÁ ARÉNA	
Miesto stavby			KOŠICE IV, KOŠICE - JUH Kat územie: Južné mesto, ul. Pri Prachármi	
Stavebník			Košícká futbalová aréna a.s., Tr. SNP 48/A 040 11 KOŠICE	
Generálny dodávateľ				
Objednávateľ dokumentácie			Košícká futbalová aréna a.s., Tr. SNP 48/A 040 11 KOŠICE	
Projektový manažér			Generálny projektant	
ING. ERIK HRNČIAR Podpis:			HESCON s.r.o. NÁMESTIE SV. ANNY 20C/269 911 01 TREŇČÍN Tel.: +421 (0)32 6513 700 WEB: www.hescon.sk	
HL inžinier projektu			Autor projektu: ING. ARCH. CSABA AMBRUS ADF s.r.o. KLARISBA 12 911 01 BRATISLAVA Tel.: +421 (0)2 595 286 351 WEB: www.adf.sk	
ING. ERIK HRNČIAR Podpis:				
Vypracoval			Projektant časti	
JÁN ŠTELBAŠKÝ Podpis:			HESCON s.r.o. NÁMESTIE SV. ANNY 20C/269 911 01 TREŇČÍN Tel.: +421 (0)32 6513 700 WEB: www.hescon.sk	
Kontroloval			Označenie paré	
ING. ROBERT ŠOKOL Podpis:				
Zodp. projektant				
ING. ERIK HRNČIAR Podpis:				
Stupeň	DOKUMENTÁCIA PRE REALIZÁCIU STAVBY		Autorizačná pečiatka	
Časť PD	D1. DOKUMENTÁCIA STAVEBNÝCH OBJEKTOV A INŽINIERSKÝCH SÍŤI		Autorizačná pečiatka	
Objekt	SO 10.1 FUTBALOVÝ ŠTADIÓN I. a2 III. ETAPA			
Profesia	100_ARCHITEKTONICKO-STAVEBNÉ ŘEŠENIE TRIBÚN			
Názov	PÓDORYS, REZY A POHLADY - VSTAVOK "B3"		Mierka 1:50	Formát 10x44
				Dátum 12/2018
Kód dokumentu				
Číslo projektu / zákazky	Stavba	Stupeň	Časť PD	Objekt
2 0 1 8 0 1 2	K F A	-	D R S	D 1 1 0.1
				0 1 1 0 0 4 1 2 5 0 3